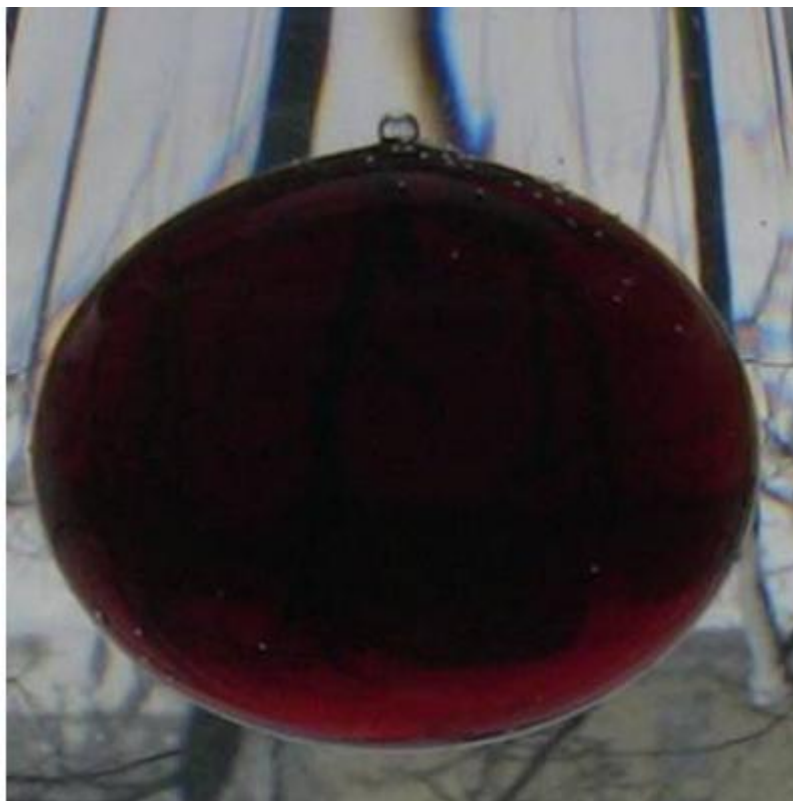




Kropla oleju silnikowego zawieszona w wodnym roztworze alkoholu metylowego.
Dodatkowo: Kieliszek z ciecżą stanowi soczewkę wypukłą, przez którą widzimy odwrócony obraz.



Widać, że kulistość kropli oleju jest troszkę zniekształcona przez przyczepiony do niej pęcherzyk powietrza.

A może ktoś wyjaśni efekt widoczny w dolnej części kieliszka (zdj. poniżej) ?



A. Trzebuniak